

TOP14

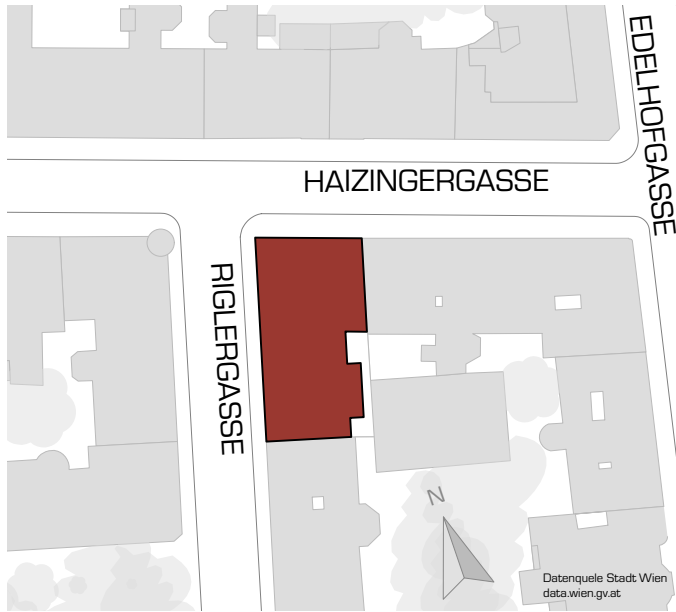
DG1

113,10 m² + 20,72 m²

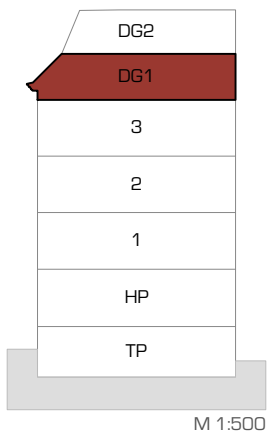
WNF Terrasse / Balkon

Riglergasse 14

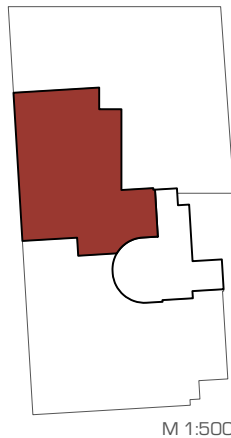
1180 Wien



M 1:1000



M 1:500



M 1:500

1. DG

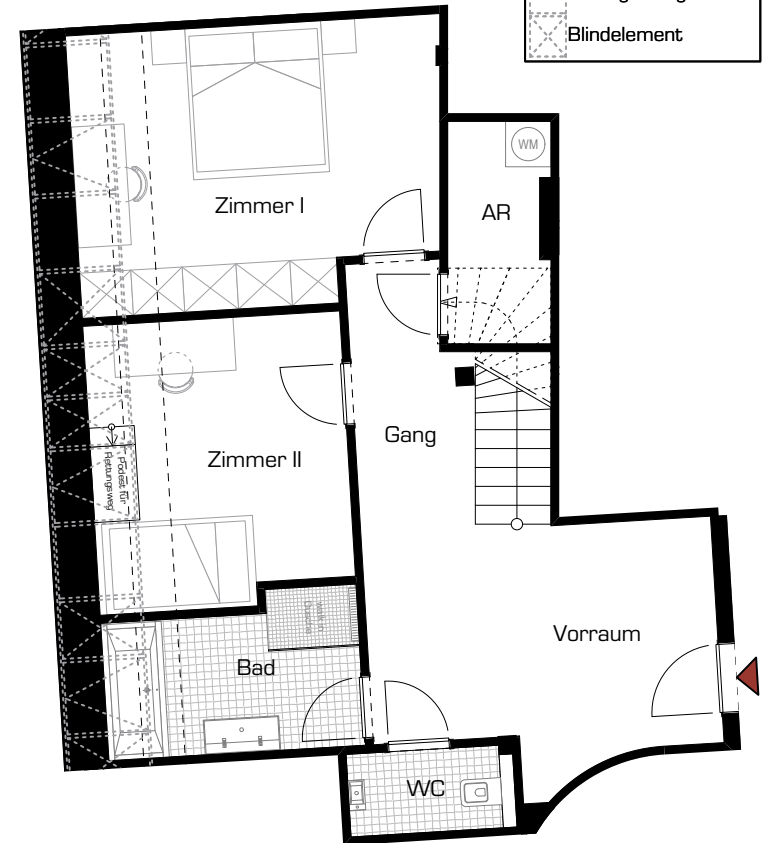
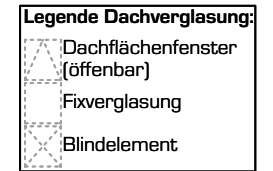
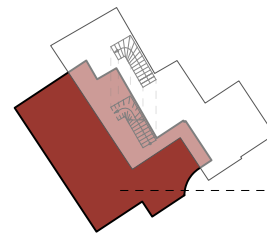
Zimmer I	17,30 m ²
Zimmer II	12,61 m ²
Vorraum	10,11 m ²
Gang	10,74 m ²
Bad	6,57 m ²
WC	2,21 m ²
Abstellraum	3,80 m ²

2. DG

Zimmer IV	49,76 m ²
Terrasse	20,72 m ²

Gesamt

Wohnnutzfläche	113,10 m²
Terrasse	20,72 m ²



Planstand
30.11.2020

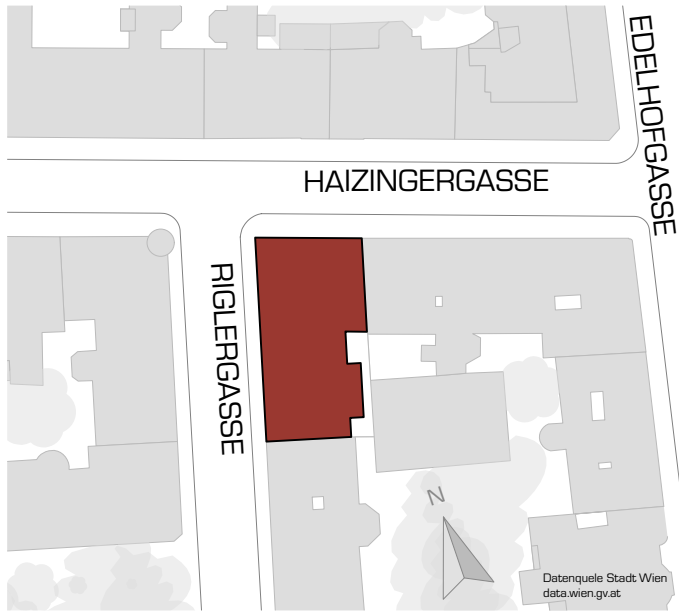


M 1:100

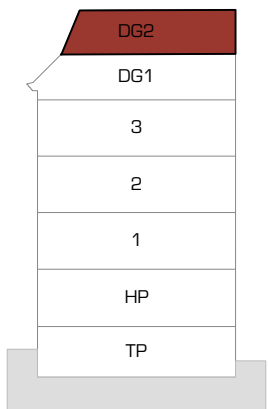
livingup
immobilien

living-up Immobilien GmbH
1070 Wien, Neustiftgasse 122/58
office@living-up.at
+43 1 890 31 31

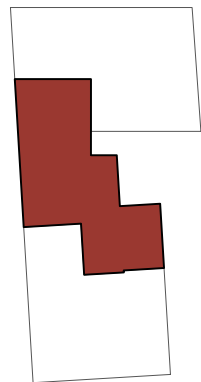
Einrichtungen sind nicht Gegenstand des Vertrages und dienen nur als Vorschlag. Boden- und Wandbeläge, Elektro-, Sanitär- und sonstige Ausstattung laut gültiger Bau- und Ausstattungsbeschreibung. Die Raum- und Wohnungsgrößen können sich durch die Detailplanung geringfügig ändern. Die in den Plänen vorhandenen Abmessungen sind Rohbaumaße und nicht für die Bestellung von Einbaumöbeln geeignet - Naturmaße erforderlich. Zusätzliche abgehängte Decken und Poterien nach Erfordernis (weitere Abminderung der Raumhöhe möglich). Unverbindliche Plankopie. Änderungen vorbehalten.



M 1:1000



M 1:500



M 1:500

1. DG

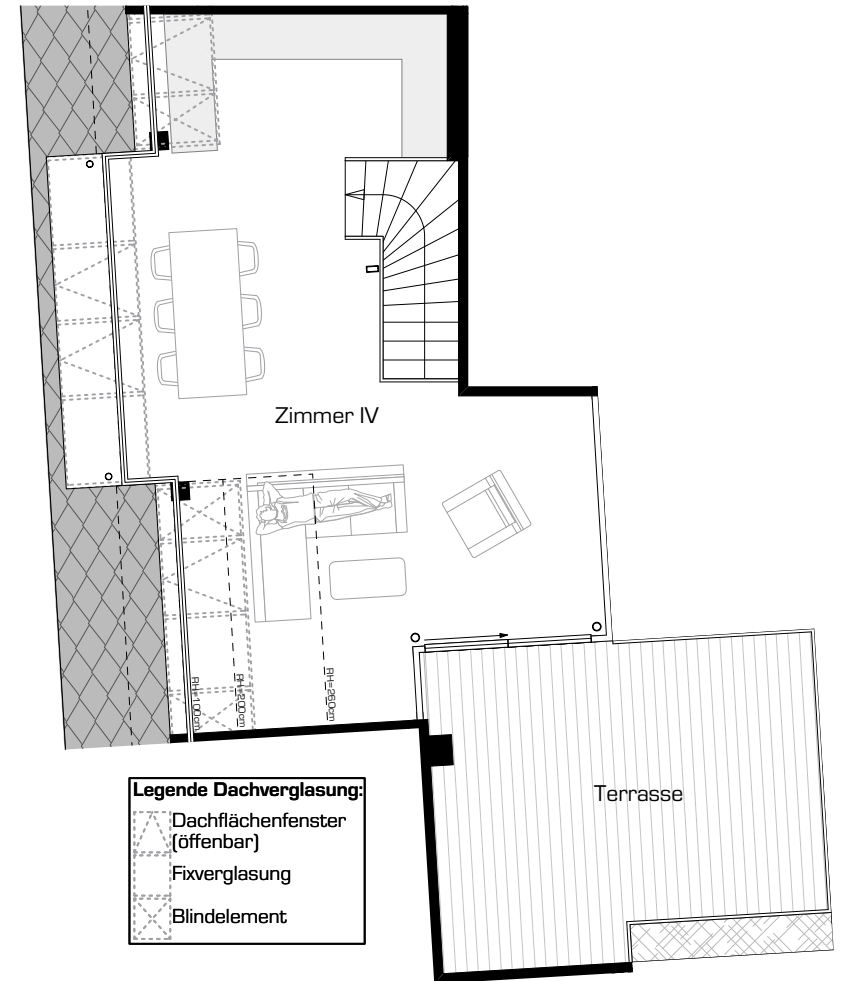
Zimmer I	17,30 m ²
Zimmer II	12,61 m ²
Vorraum	10,11 m ²
Gang	10,74 m ²
Bad	6,57 m ²
WC	2,21 m ²
Abstellraum	3,80 m ²

2. DG

Zimmer IV	49,76 m ²
Terrasse	20,72 m ²

Gesamt

Wohnnutzfläche	113,10 m²
Terrasse	20,72 m ²



M 1:100

Planstand
30.11.2020

